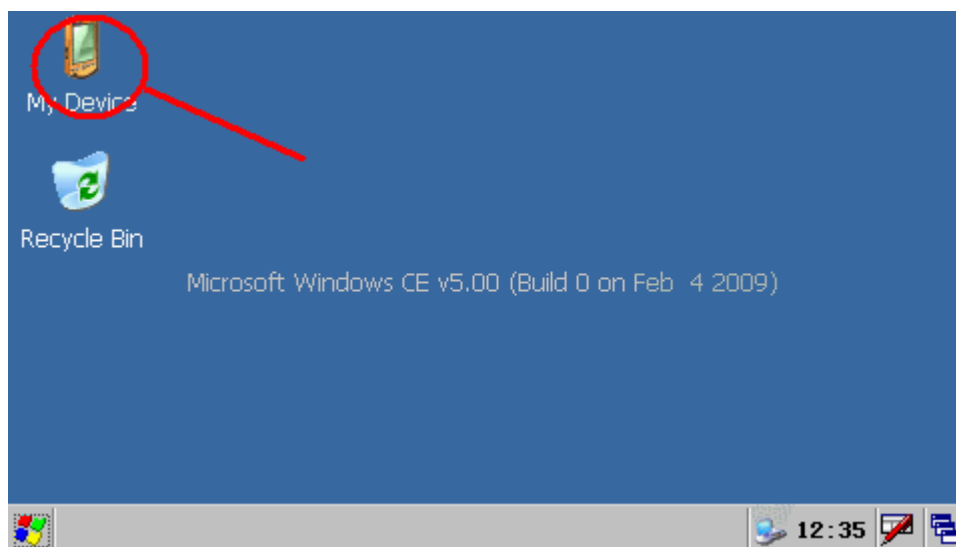


Wprowadzenie ikony Menu pod WinCE (ikona umożliwia przełączenie się z WinCE do nakładki systemowej).

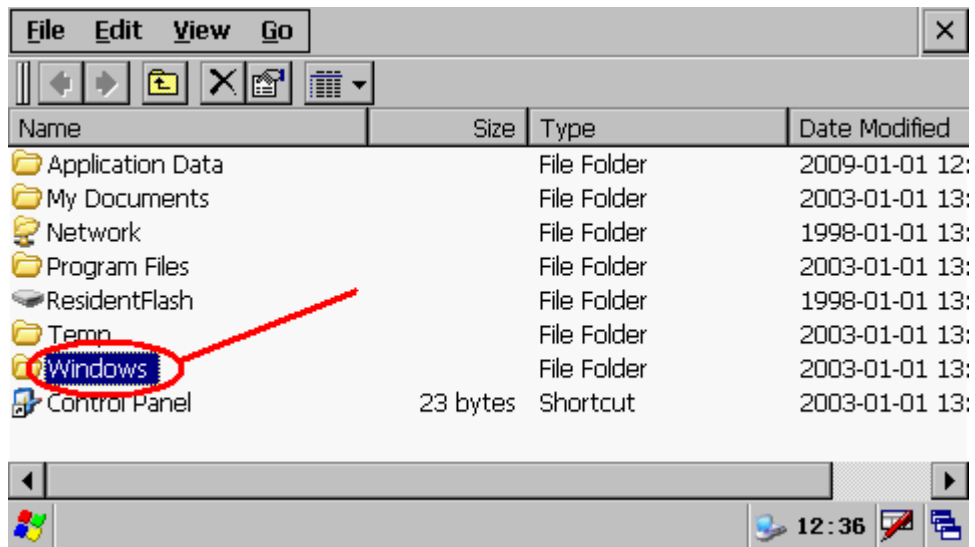
1. Uruchom nawigację samochodową Nomad.
2. Wejdź w ikonę *WinCE* celem przejścia z nakładki systemowej do systemu WinCE.



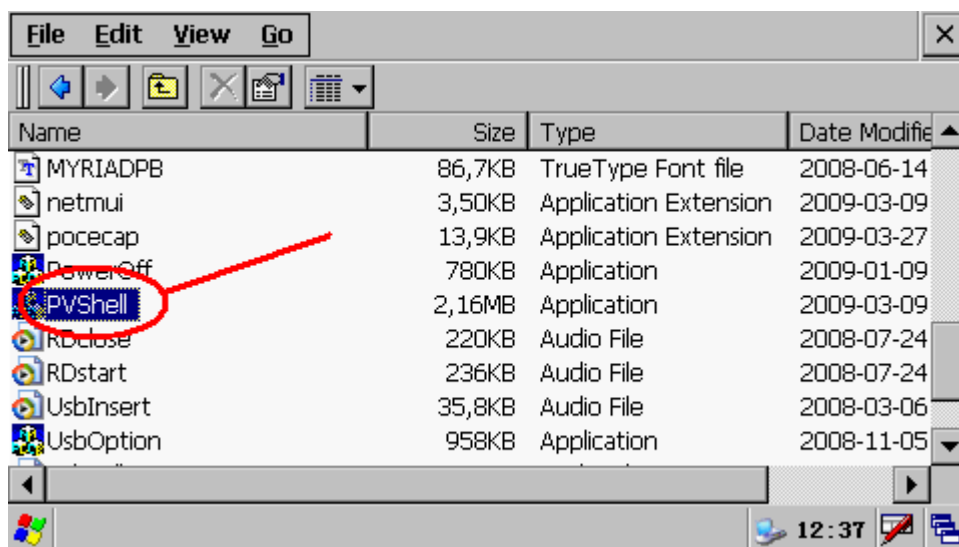
3. Pojawi się widok okna WinCE, wejdź w ikonę *My Device*.



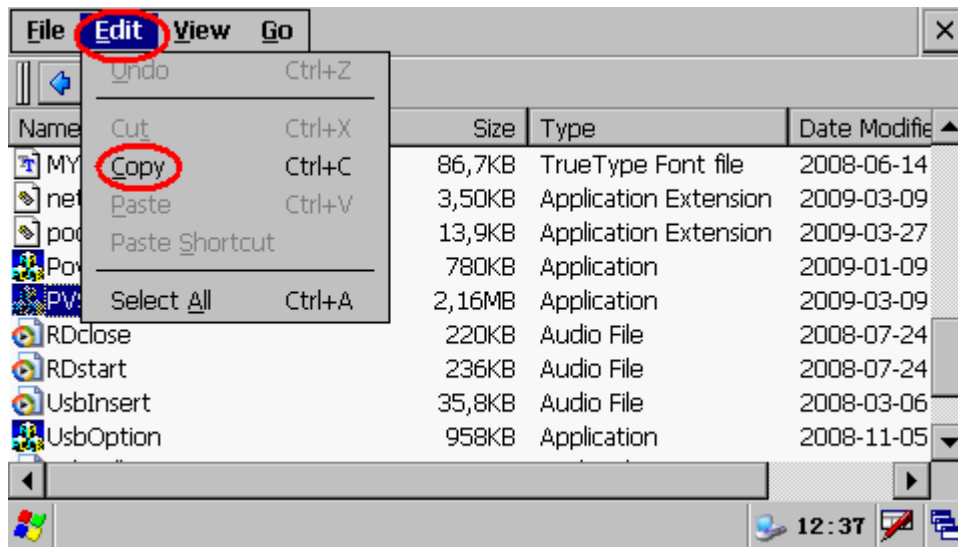
4. Wejdź w ikonę *Windows*.



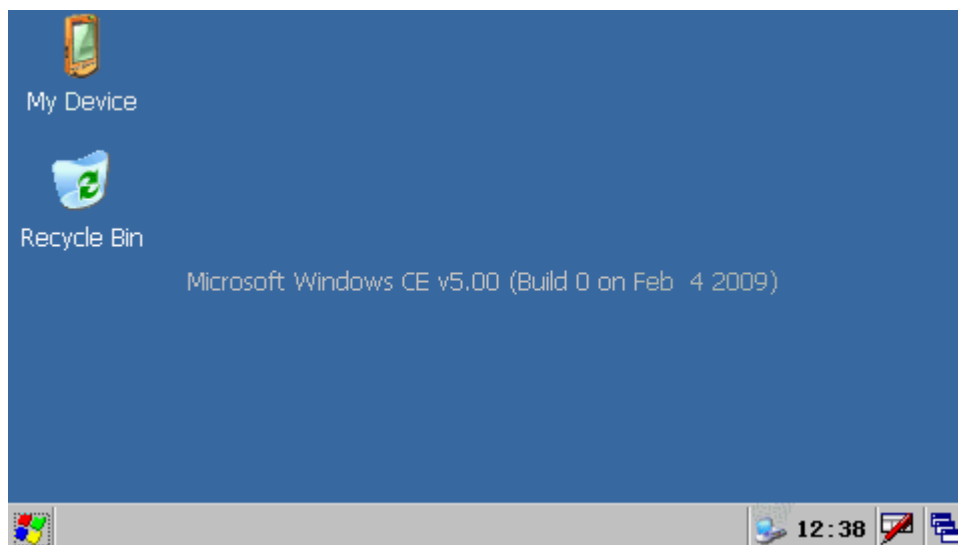
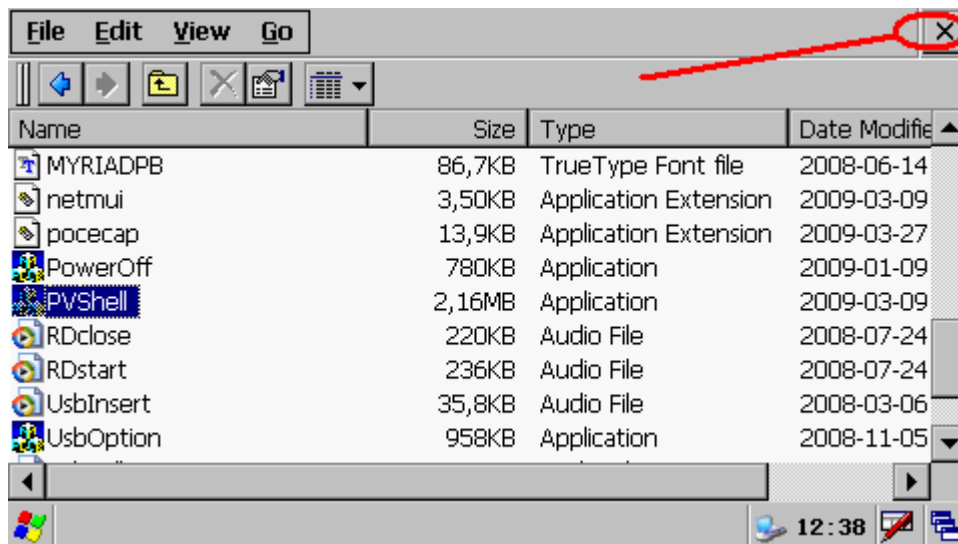
5. Odszukaj na liście plik *PVShell*.



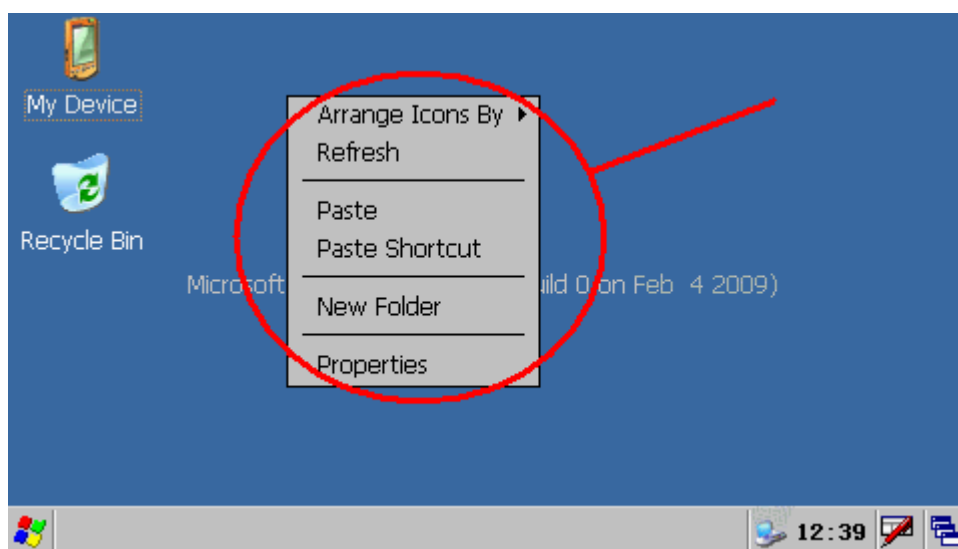
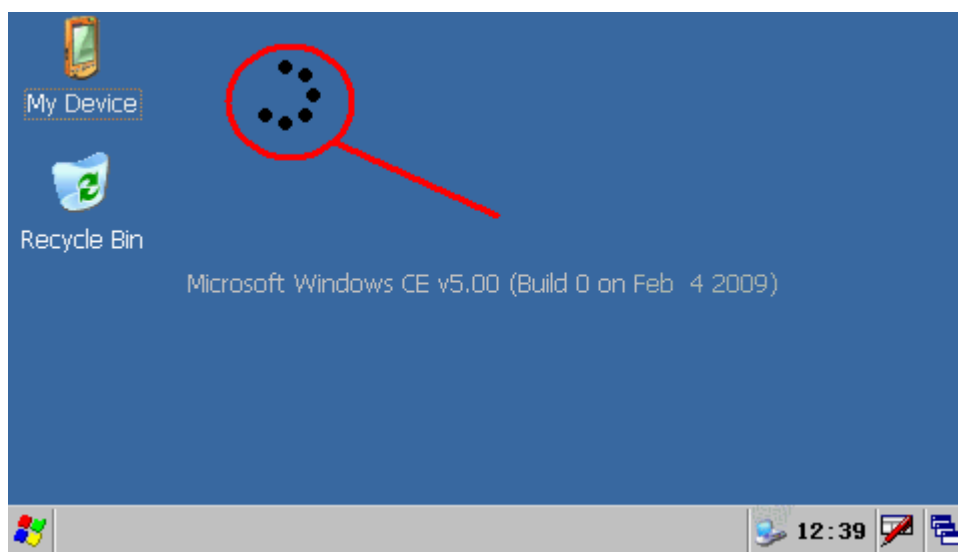
6. Zaznacz plik *PVShell*, następnie wybierz z menu na górze *Edit* -> *Copy*.



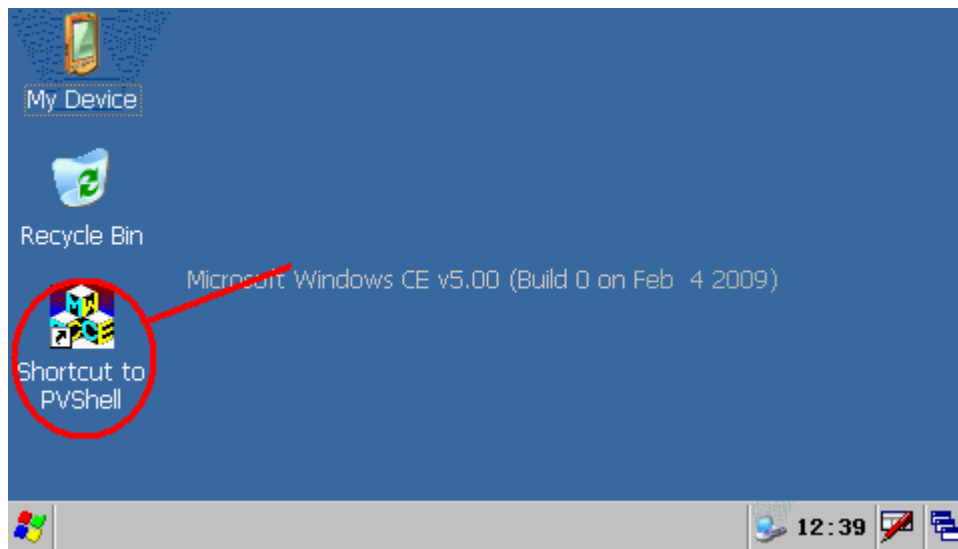
7. Zamknij folder *Windows*, pojawi się pulpit systemu WinCE.



8. Przytrzymaj rysik na pulpicie, w pustym miejscu, aż do pojawienia się menu podręcznego.



9. Wybierz opcję *Paste Shortcut*. Na pulpicie zostanie utworzona ikona skrótu do PVShell.



10. Po naciśnięciu ikony *PVShell* możliwe będzie przełączenie do głównego Menu.

